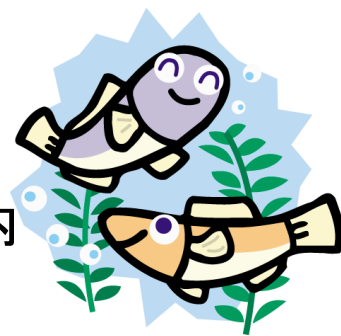




「身近な生きもの調査」のご案内



「身近な生きもの調査」は市民に身近な自然に興味を持ってもらい、自然環境保全への理解と意識を深めることを目的に、平成8年度より実施しています。

今年度も22種を指定して行う予定です。調査に参加を希望される方は、内容を一読の上、ファックス、または郵送にてご連絡下さい。後日、調査手引き等の資料を郵送させていただきます。まずはお気軽に市民調査員にご参加下さい。

不明な点などありましたら、担当までご連絡下さい。

調査の概要

□調査する生きものは次の22種です。

植物…ギシギシ、ヒメジョオン、オオバコ、ヤブカラシ、マツヨイグサの仲間、ブタクサ、カラスウリ、ガマの仲間、ヒシの仲間

動物…コサギ、アオサギ、フナ、ヨシノボリの仲間、アメリカザリガニ、サワガニ

昆虫…ゲンジボタル、ヘイケボタル、カブトムシ、コクワガタ、ヒラタクワガタ、ミヤマクワガタ、ゴマダラカマキリ

※ 自宅の周辺や、散歩などで気軽に取り組んで下さい。

□調査期間は、平成21年4月～平成22年3月の1年間です。

ご参加お申込み時のお願い

- ・ 裏面の申込み用紙に必要事項をご記入の上、下記までファックス、またはご郵送下さい。（ご郵送の場合は裏面をコピーしてお送り下さい）
- ・ その際、裏面の「神戸市総図」より、**調査地域番号（お住まいの地域に該当する番号）**に必ず○をご記入下さい
- ・ 調査地域のメッシュ地図の送付を希望されるかどうかをお知らせ下さい。なお、同じ地図は、ご自身でWebからダウンロード・印刷してお使い頂くことも可能です。

神戸市総図・メッシュ地図 URL :

<http://www.city.kobe.lg.jp/life/recycle/education/ikimonotyousa/kobemap.html>

- ・ お申込みをうけて、後日資料を送付させていただきます。

●問い合わせ先●

神戸市環境局環境創造部地球環境課
Tel: 078-322-5284 Fax: 078-322-6064

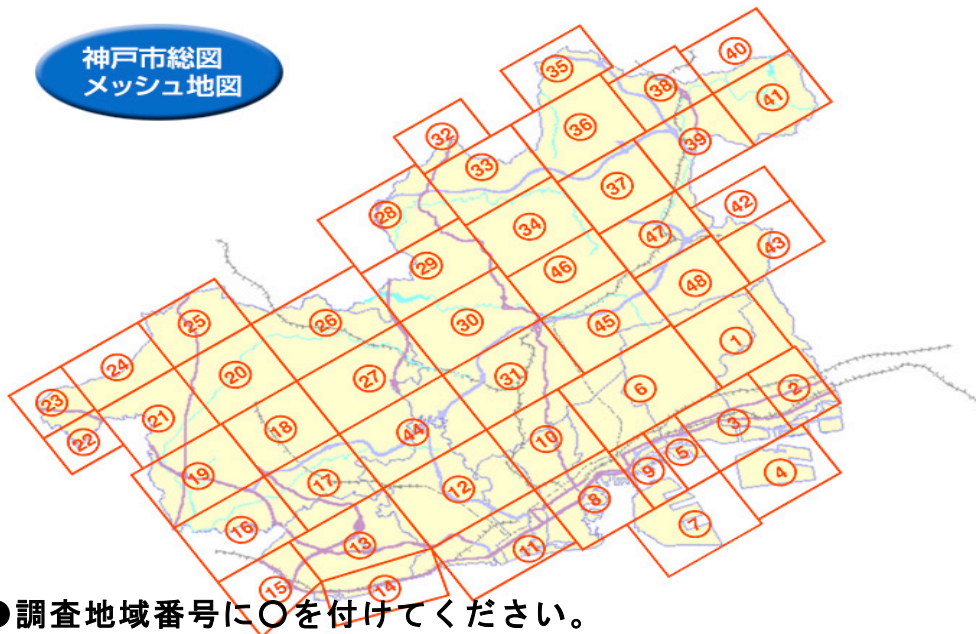
●申し込み・問い合わせ先●

〒657-8501 神戸市灘区鶴甲3-11（神戸大学人間発達環境学研究科内）
神戸大学サイエンスショップ

(申込み用紙)

神戸大学サイエンスショップ (FAX: 078-803-7979) 宛

平成 21 年度「身近な生きもの調査」調査員に参加希望します。



- 調査地域番号に○を付けてください。
- メッシュ地図の送付を
 - ① 希望します
 - ② 希望しません (自分でダウンロードします)

※ おそれ入りますが、以下の必要事項をご記入下さい。

※ 頂いた情報は本調査における連絡などにおいてのみ、使用させていただきます。

氏名	
〒	
住所	
電話番号	
FAX	(お持ちでしたらお願いします)
E-Mail	(お持ちでしたらお願いします)